



プール遊びのお知らせ



【プール時期】 6月14日（水）～8月末日まで

※ただし、気候や感染症の状況により活動の変更、または中止、時期を延長する場合があります。

【持ち物】 下記の物を、プールバック（濡れた物が入っても大丈夫な材質）に入れてください。

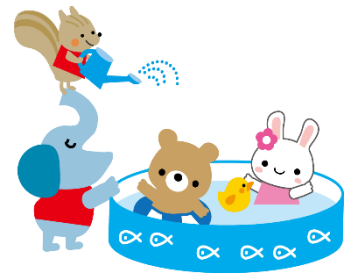
①水着（女の子：ワンピース型、自分で着脱しやすい物のご用意をお願いします。）

※お子様の体にあったサイズをお願いします。

男の子



女の子



②スイムキャップ（色は自由）



③タオル（バスタオル位の大きさ）



④濡れた物を入れるビニール袋（名前の記入をお願いします。）

⑤入水後の着替え一式（パンツまたはオムツ、Tシャツ、下着、スポン）

⑥プールカード

【重要な事項】

- ・ 毎朝のプールカードの記入がないと、入水できませんのでご了承ください。
- ・ プールカードの記入事項（検温、排便の状態、朝食の様子、入水の可・不可）

すべての持ち物に、大きく名前の記入をお願いします！！

（プールバック、水着、スイムキャップ、タオル（バスタオル位の大きさ）、ビニール袋、着替え一式）

【お願い事項】

※プールが始まる前までに、健康・衛生チェックも忘れずをお願いします。

◎完治してない病気は、早めに治しましょう。

◎目、耳、皮膚など、身体的に心配な点はかかりつけ医と相談しましょう。

◎毎日の髪の毛のお手入れ、爪のチェック、睡眠・食事・排便のリズムを大切にしましょう。